

UNIKÁTNÍ KOSTNÍ ŠTĚPY POWERBONE®



Pro ortopedii, traumatologii,
spondylochirurgii, neurochirurgii,
ORL a chirurgii hlavy a krku.



SIDESS

Kostní štěpy Powerbone® společnosti Bonegraf Biomaterials jsou náhrady kostních štěpů na bázi β -TCP s porézní strukturou doplněnou o částice ZrO_2 pro antibakteriální účinnost. Jsou určeny k výplni kostních defektů způsobených chirurgickým zákrokem nebo traumatickým poraněním. Mohou být smíchány s kostní dřeví, krví a dalšími klinicky známými kostními štěpy. Polygonální granule Powerbone mají různou velikost částic 0,25 – 9 mm.

OBECNÉ VLASTNOSTI ŠTĚPŮ:

● OSTEOKONDUKTIVNÍ

Podpora novotvorby kostí. Fosfát vápenatý vytváří lešení pro růst nové kosti. β -TCP obsahuje více elementárního vápníku, což zajišťuje rychlejší růst vlastní kosti, je podobný minerálu, který se přirozeně vyskytuje v kostech.

● OSTEOINDUKTIVNÍ

Podpora novotvorby kostní tkáně, díky stimulaci mesenchymálních buněk.

● ANTIBAKTERIÁLNÍ

Rezistence na 52 druhů kmenů (MRSA, MRSE, E.coli).

- PLNĚ VSTŘEBATELNÉ
- BIOKOMPAKTIBILNÍ
- CT a RTG KONTRASTNÍ
- SNADNÁ IMPLANTACE

Strukturální integrita 16-24 týdnů.

Úplná vstřebatelnost 6-12 měsíců.

Powerbone® GRANULE, Powerbone® TYČINKY OSTEOKONDUKTIVNÍ, OSTEOINDUKTIVNÍ, ANTIBAKTERIÁLNÍ

Složení:

β -TCP (beta-trifosforečnan vápenatý)

SiO_2 (oxid křemičitý)

ZrO_2 (oxid zirkoničitý (IV))

Destilovaná voda



- Výplň kostních dutin a mezer.
- Optimalizovaná porézní struktura a chemické složení zajišťují dokonalou regeneraci a hojení kostí.
- K dispozici v několika velikostech a objemech.



Powerbone® PASTA, Powerbone® GEL OSTEOKONDUKTIVNÍ, OSTEOINDUKTIVNÍ, ANTIBAKTERIÁLNÍ

Složení:

β -TCP (beta-trifosforečnan vápenatý)

SiO_2 (oxid křemičitý)

ZrO_2 (oxid zirkoničitý (IV))

Destilovaná voda

HPMC (Hydroxypropylmethylcelulóza)



- Injekčně aplikovatelný a tvarovatelný pastovitý kostní štěp určený pro výplň kostních dutin a mezer.
- Pro zdravý vývoj kostní a periodontální podpůrné tkáně.
- Podporuje a urychluje tvorbu kosti.
- K dispozici v několika objemech.

Powerbone® KRANIÁLNÍ ZÁTKA

OSTEOKONDUKTIVNÍ, OSTEOINDUKTIVNÍ, ANTIBAKTERIÁLNÍ

Složení:

β -TCP (beta-trifosforečnan vápenatý)

SiO₂ (oxid křemičitý)

ZrO₂ (oxid zirkoničitý (IV))

Destilovaná voda



- Pro rekonstrukci lebečních kostí.
- Optimalizovaná porézní struktura a chemické složení zajišťují dokonalou regeneraci a hojení kostí.
- K dispozici v několik velikostech.

Powerbone® FLEXIBILNÍ PÁSEK

OSTEOKONDUKTIVNÍ, OSTEOINDUKTIVNÍ

Složení:

β -TCP (beta-trifosforečnan vápenatý)

Poly [(laktid-co- ϵ -kaprolakton)] polymer (12,5 %)

SiO₂ (Oxid křemičitý)

Sacharóza (Progen)



- Alternativa augmentace hřebene k autogenním kostním dlahám.
- Při navlhčení se flexibilita Powerbone Flexibilního Pásku výrazně zvyšuje.
- K dispozici v několika velikostech.

Powerbone® CHONDRO MATRIX

Složení:

Poly(DL-laktid) (PDL45) (91,3 %hm.)

Hyauluronát sodný (8,7 %hm.)



- K podpoře hojení poškozené kloubní chrupavky pomocí technik stimulačních kostní dřev.
- Pro obnovu kloubní chrupavky, k chirurgické léčbě bolesti a omezené pohyblivosti při degenerativních a traumatických změnách synoviálních kloubů.
- Stimuluje migraci mezenchymálních buněk.
- K dispozici v několika velikostech.

Powerbone® BARIEROVÁ MEMBRÁNA

Složení:

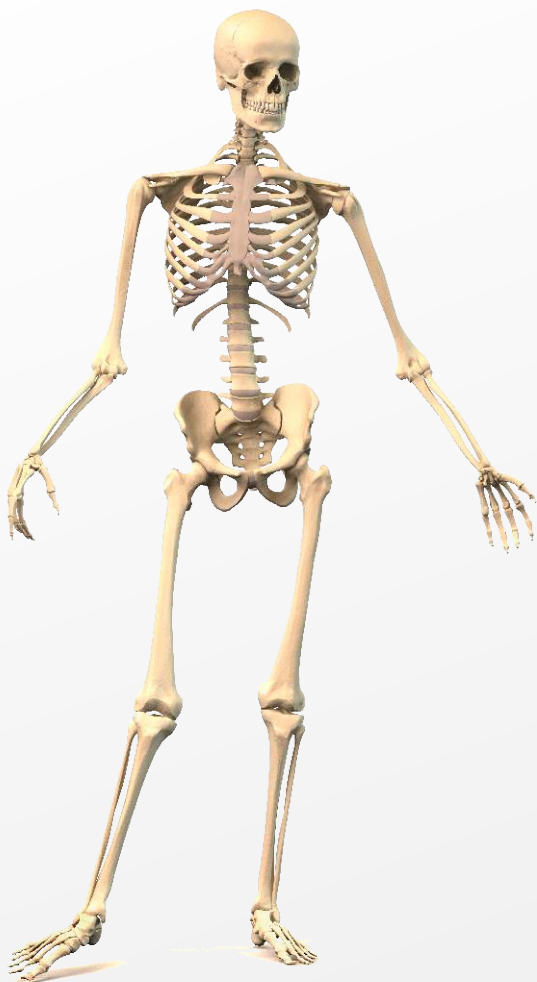
Poly(DL-laktid) - PDL45 (kyselina mléčná)

Organická sloučenina NMP(N-metyl-2pyrrolidon)

Polysorbát (Tween) 80



- Třívrstvá struktura zabraňuje migraci epiteliálních a fibroblastových buněk a selektivně podporuje zdravý vývoj kostí a periodontálních tkání.
- K podpoře hojení parodontálních defektů.
- Membrána určena pro zachycení kostního štěpu.
- Po 10-12 týdnech dochází k úplné absorpci.
- K dispozici v několika velikostech.



Výhradní distributor pro ČR

SIDESS s.r.o.

IČO 174 00 651

Tel.: +420 777 758 297

E-mail: objednavky@sidess.org

www.sidess.org



SIDESS