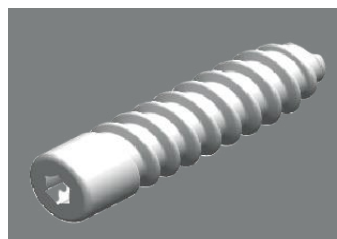


POWERBONE® PLA INTERFERENCE ŠROUBY



Bioabsorbovatelné interference šrouby POWERBONE k obnovení spojitosti kosti po zlomeninách a osteotomiích (osteosyntéza) a k léčbě pseudoartróz. Kromě toho jsou určeny k dosažení anatomické retence částí kosti, které byly spojeny chirurgickou dlahou po předchozí redukci, dokud se kost nezhojí. Výrobek je určen pouze k jednorázovému použití.

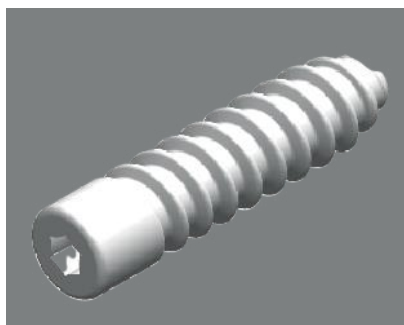
Materiál a klasifikace:

Bioabsorbovatelný interference šroub POWERBONE je tvořen biomateriálem, který se skládá z Poly(L-laktid-co-D,L-laktid) (PLDLA, l-laktid: dl-laktid 70/30) nebo kompozitního materiálu tvořeného 30 % beta-trikalciumfosfátu (β -TCP)+ kopolymerem Poly(L-laktid-co-D,L-laktid) (PLDLA, l-laktid: dl-laktid 70/30). Bioabsorbovatelné interference šrouby Bonegraft jsou implantabilní zdravotnický prostředek třídy III kompatibilní s MRI, nikoliv lék.

Interference šroub je fixační zařízení používané k pevné fixaci kostně-patelárního šlacho-kostního štěpu ve femorálních a tibiálních tunelech a rekonstrukci předního zkříženého vazů (ACL).



Poly (L-D Lactide) (70/30)
(70/30) + TCP



Poly (L-D, Lactide)

Poly (L-D, Lactide) (70/30) polymer nebo Poly (L - D, L Lactide) (70-30) + TCP (70/30) kompozitní implantáty jsou absorbovány v těle a revizní operace nejsou nutné.

Používá se při operacích předního a zadního zkříženého vazů k dočasné fixaci šlachových kostí a měkkých tkání.

Interferenční šroub se dodává sterilní a jedná se o zdravotnický prostředek Třídy rizika III, podle směrnice CE 93/42/EC.

U každé šarže se provádějí testy biokompatibility, biodegradace, biologické zátěže a sterility, aby byla zajištěna předvídatelná výkonnost.

Indikace:

Bioabsorbovatelný interferenční šroub POWERBONE je určen k interferenční fixaci kostních štěpů patelární šlachy při konstrukci předního zkříženého vazů. Šrouby jsou kanylované nebo nekanylované a dostupné v různých velikostech. Mají specifickou hlavu, která umožňuje rovnoměrnější rozložení torzních napětí. Pro dosažení optimálního výsledku by měl být bioabsorbovatelný interferenční šroub Bonegraft implantován pomocí speciálního šroubováku.



POWEWRBONE PLA INTERFERENCE SCREWS	
Referenční kód	Velikost
SCRW-PPIS720	7 X 20 mm
SCRW-PPIS725	7 x 25 mm
SCRW-PPIS730	7 x 30 mm
SCRW-PPIS820	8 x 20 mm
SCRW-PPIS825	8 x 25 mm
SCRW-PPIS830	8 x 30 mm
SCRW-PPIS920	9 x 20 mm
SCRW-PPIS925	9 x 25 mm
SCRW-PPIS930	9 x 30 mm
SCRW-PPIS1020	10 x 20 mm
SCRW-PPIS1025	10 x 25 mm
SCRW-PPIS1030	10 x 30 mm

Výhradní distributor pro ČR – SIDESS s. r.o.

IČO: 17400 651

objednavky@sidess.org

www.sidess.org

www.sidess.org

