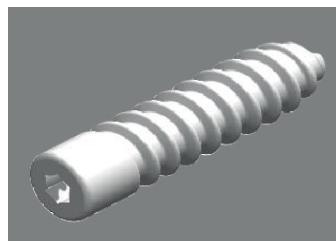


POWERBONE® PLDLA – TCP 30 INTERFERENCEŠNÍ ŠROUBY



Bioabsorbovatelné interferencešné šrouby POWERBONE k obnovení spojitosti kosti po zlomeninách a osteotomiích (osteosyntéza) a k léčbě pseudoartrózy. Kromě toho jsou určeny k dosažení anatomické retence částí kosti, které byly spojeny chirurgickou dlahou po předchozí redukci, dokud se kost nezhojí. Výrobek je určen pouze k jednorázovému použití.

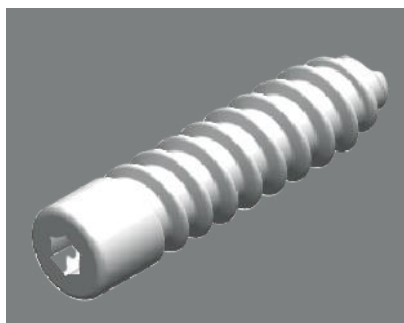
Materiál a klasifikace:

Bioabsorbovatelný interferencešný šroub POWERBONE je tvořen biomateriálem, který se skládá z Poly (L-laktidu-co-D, L-laktidu) (PLDLA, l-laktid:dl-laktid 70/30) nebo kompozitního materiálu tvořeného 30 % beta-trikalciumfosfátu (β -TCP)+ kopolymerem Poly(L-laktid-co-D,L-laktid) (PLDLA, l-laktid:dl-laktid 70/30). Bioabsorbovatelné interferencešné šrouby Bonegraft jsou implantabilní zdravotnický prostředek třídy III kompatibilní s MRI, nikoliv lék.

Interferencešný šroub je fixační zařízení používané k pevné fixaci kostně-patelárního šlacho-kostního štěpu ve femorálních a tibiálních tunelech a rekonstrukci předního zkříženého vazů (ACL).



Poly (L-D Lactide) (70/30)
(70/30) + TCP



Poly (L-D, Lactide)

Poly (L-D, Lactide) (70/30) polymer nebo Poly (L - D, L Lactide) (70-30) + TCP (70/30) kompozitní implantáty jsou absorbovány v těle a revizní operace nejsou nutné.

Používá se při operacích předního a zadního zkříženého vazů k dočasné fixaci šlachových kostí a měkkých tkání.

Interferenční šroub se dodává sterilní a jedná se o zdravotnický prostředek Třídy rizika III, podle směrnice CE 93/42/EC.

U každé šarže se provádějí testy biokompatibility, biodegradace, biologické zátěže a sterility, aby byla zajištěna předvídatelná výkonnost.

Indikace:

Bioabsorbovatelný interferenční šroub POWERBONE je určen k interferenční fixaci kostních štěpů patelární šlachy při konstrukci předního zkříženého vazů. Šrouby jsou kanylované nebo nekanylované a dostupné v různých velikostech. Mají specifickou hlavu, která umožňuje rovnoměrnější rozložení torzních napětí. Pro dosažení optimálního výsledku by měl být bioabsorbovatelný interferenční šroub Bonegraft implantován pomocí speciálního šroubováku.



POWEWRBONE PLDLLA-TCP 30 INTERFERENČNÍ ŠROUB	
Referenční kód	Velikost
SCRW-PPT30IS615	6 x 15 mm
SCRW-PPT30IS623	6 x 23 mm
SCRW-PPT30IS625	6 x 25 mm
SCRW-PPT30IS630	6 x 30 mm
SCRW-PPT30IS720	7 x 20 mm
SCRW-PPT30IS725	7 x 25 mm
SCRW-PPT30IS730	7 x 30 mm
SCRW-PPT30IS820	8 x 20 mm
SCRW-PPT30IS825	8 x 25 mm
SCRW-PPT30IS830	8 x 30 mm
SCRW-PPT30IS835	8 x 35 mm
SCRW-PPT30IS920	9 x 20 mm
SCRW-PPT30IS925	9 x 25 mm
SCRW-PPT30IS930	9 x 30 mm
SCRW-PPT30IS935	9 x 35 mm
SCRW-PPT30IS1025	10 x 25 mm
SCRW-PPT30IS1030	10 x 30 mm
SCRW-PPT30IS1035	10 x 35 mm

Výhradní distributor pro ČR – SIDESS s. r.o.

IČO: 17400 651

objednavky@sidess.org

www.sidess.org

www.sidess.org

