

POWERBONE® DENTAL PASTA

Syntetický kostní štěp



OSTEOKONDUKTIVNÍ, OSTEOINDUKTIVNÍ, ANTIBAKTERIÁLNÍ

Složení:

β -TCP (beta-trikalciumfosfát)

SiO₂ (Oxid křemičitý)

ZrO₂ (Oxid zirkoničitý (IV))

Destilovaná voda

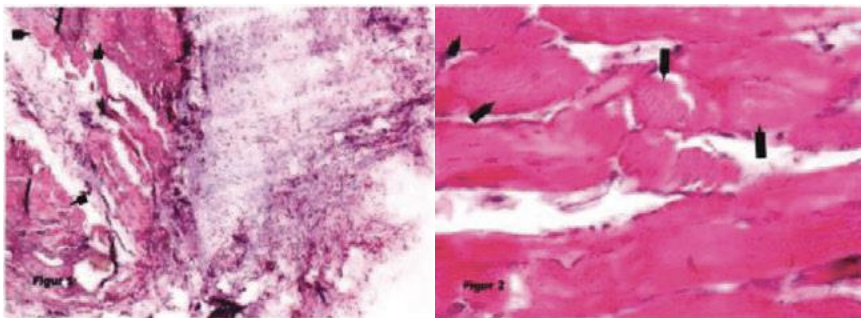
HPMC (Hydroxypropylmethylcelulóza)

Powerbone® Dental Pasta je injekčně aplikovatelný a tvarovatelný pastovitý kostní štěp na bázi hydrogelu a beta-trikalciumfosfátu. (β -TCP), obsahující částice ZrO₂, které zajišťují radioopacitu a antibakteriální účinnost.

Powerbone® Dental Pasta je určena pro zdravý vývoj kostní a periodontální podpůrné tkáně.

Vlastnosti Powerbone® Dental Pasty:

- *Osteokonduktivní.*
- *Osteoinduktivní.*
- *Antibakteriální.*
- *RTG kontrastní.*
- *Biokompatibilní.*
- *Minimálně invazivní.*
- *Biologicky odbouratelná.*
- *Podporuje a urychluje tvorbu kostí.*
- *Rychlá a snadná aplikace, bez míchání.*



*Tvorba osteoidu (oste indukční charakteristiky) 2 měsíce po implantaci
Powerbone® Dental Pasty.*



Indikace

Powerbone® Dental Pasta je určena pro širokou škálu klinických použití v různých chirurgických oborech.

Injekční a samo tuhnoucí kostní náhradu tvoří kalciofosfátový cement určený k vyplnění kostních dutin nebo mezer v kosterním systému.

Může se jednat o defekty způsobené chirurgickým zákrokem nebo o kostní defekty vzniklé v důsledku traumatického poranění kosti.

Powerbone® Dental Pasta je indikována pouze pro kostní dutiny nebo mezery, které nejsou přirozenou součástí stability kostní struktury.

Powerbone® Dental Pasta je určena k vyplnění, augmentaci anebo rekonstrukci defektů čelistní kosti, včetně parodontálních, orálních a kraniomaxilofaciálních aplikací.

Lze použít současně s Powerbone® Flexibilním páskem nebo Powerbone® Barrierovou Membránou, aby se zabránilo migraci kostního nebo syntetického štěpu.

Kostní štěpy Powerbone® se dodávají sterilní a mají označení CE jako zdravotnický prostředek Třídy rizika III podle směrnice 93/42/ES.

Na každý materiál jsou aplikovány testy biokompatibility (in vitro a in vivo), biodegradace, biologické zátěže a sterility.



POWERBONE® DENTAL PASTA

Referenční číslo	Objem
PDP030	0,3cc
PDP050	0,5
PDP075	0,75cc
PDP100	1,0cc

Výhradní distributor pro ČR – SIDESS s. r.o.

IČO: 17400 651

objednavky@sidess.org

www.sidess.org