

POWERBONE® TYČINKA

Syntetický kostní štěp



OSTEOKONDUKTIVNÍ, OSTEOINDUKTIVNÍ, ANTIBAKTERIÁLNÍ

Složení:

β -TCP (Beta-trikalciumfosfát)

SiO₂ (Oxid křemičitý)

ZrO₂ (Oxid zirkoničitý (IV))

Destilovaná voda

POWERBONE® Tyčinky jsou porézní kostní náhrady na bázi beta-trikalciumfosfátu (β -TCP) ve specifickém geometrickém tvaru (tyčinky, válce, bloky) obsahující částice ZrO₂ pro antibakteriální účinnost.

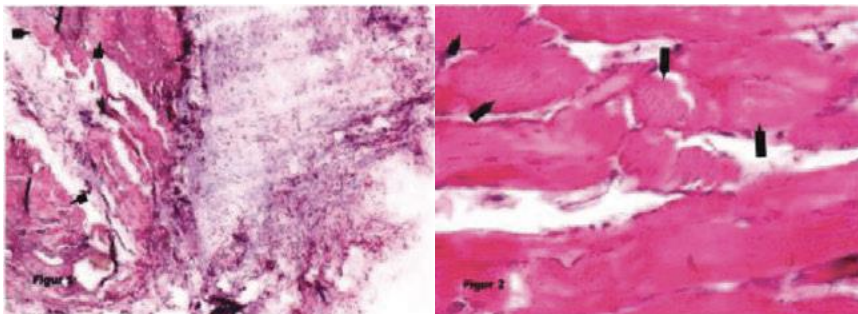
β -TCP je jedním z nejdůležitějších biomateriálů na bázi fosfátů, který je v současné době považován za keramický materiál, který významně napodobuje mineralogickou strukturu kosti.

Místo řešení problému mezifázové stability vede k regeneraci tkání.

POWERBONE® Tyčinky si zachovávají svou stavbu a strukturální integritu po dobu 16-24 týdnů po implantaci, přičemž k úplné bioresorpci dochází za 6 až 12 měsíců.

POWERBONE® Tyčinky lze předem smíchat s aspirátem kostní dřeně a dalšími klinicky známými kostními štěpy. Jsou biologicky kompatibilní a biologicky odbouratelné.

Tyčinky POWERBONE® mohou být ve tvaru kvádrů, ploché tyčinky, válečku a klínku, aby lépe odpovídaly místu defektu. Tyto štěpy lze použít pro snížení rizika infekce se zvýšenou antibakteriální účinností, zvýšený růst kosti a regeneraci.



*Tvorba osteoidu (osteoindukční charakteristiky) 2 měsíce
po implantaci Powerbone® Tyčinky.*

Indikace

POWERBONE® Tyčinky jsou určeny k opravě nebo výplni kraniofaciálních defektů a kraniotomických řezů a k augmentaci nebo rekonstrukci parodontálních nebo kostních defektů v maxilofaciální oblasti. Mohou být použity také při ortopedických, traumatologických operačních výkonech.

Kostní štepy Powerbone® se dodávají sterilní a mají označení CE jako zdravotnický prostředek třídy III podle směrnice 93/42/ES.

Na každý materiál jsou aplikovány testy biokompatibility (in vitro a in vivo), biodegradace, biologické zátěže a sterility.



POWERBONE® TYČINKA

TYČINKA					
Referenční kód	Velikost	Objem	Referenční kód	Velikost	Objem
PS44201	4x4x20 mm (1 pc)	2,03 cc	PS91214	9x12x14 mm	14,24 cc
PS44202	4x4x20 mm (2 pcs)	4,05 cc	PS91216	9x12x16 mm	16,27 cc
PS44204	4x4x20 mm (4 pcs)	10,13 cc	PS101040	10x10x40 mm	9,95 cc
PS44206	4x4x20 mm (6 pcs)	12,15 cc	PS101147	10x11x47 mm	10,00 cc
PS55204	5x5x20 mm (4 pcs)	16,50 cc	PS111947	11x19x47 mm	20,00 cc
PS55205	5x5x20 mm (5 pcs)	20,63 cc	PS1010402	10x10x40 mm (2 pcs)	19,90 cc
PS55206	5x5x20 mm (6 pcs)	24,76 cc	PSC5204	5x20 mm	12,96 cc
PS5510	5x5x10 mm	2,06 cc	PSC6204	6x20 mm	15,56 cc
PS5520	5x5x20 mm	4,13 cc	PSC8204	8x20 mm	20,76 cc
PS5617	5x6x17 mm	4,21 cc	PW062530	6x25x30mm	5,15 cc
PS5634	5x6x34 mm	8,42 cc	PW082530	8x25x30 mm	7,65 cc
PS6717	6x7x17 mm	5,89 cc	PW102530	10x25x30 mm	10,15 cc
PS6734	6x7x34 mm	11,78 cc	PW122530	12x25x30 mm	15,15 cc
PS8820	8x8x20 mm	10,56 cc	PW142530	14x25x30 mm	20,15 cc
PS101020	10x10x20 mm	16,50 cc	PW061520	6x15x20 mm	2,06 cc
PS151520	15x15x20 mm	24,50 cc	PW081520	8x15x20 mm	2,75 cc
PS71214	7x12x14 mm	9,69 cc	PW101520	10x15x20 mm	3,44 cc
PS71216	7x12x16 mm	11,07 cc	PW121520	12x15x20mm	4,13 cc
PS81214	8x12x14 mm	11,07 cc	PW141520	14x15x20 mm	4,82 cc
PS81216	8x12x16 mm	12,66 cc			

Výhradní distributor pro ČR – SIDESS s. r.o.

IČO: 17400 651

objednavky@sidess.org

www.sidess.org