

# POWERBONE® PASTA

*Syntetický kostní štěp*



***OSTEOKONDUKTIVNÍ, OSTEOINDUKTIVNÍ, ANTIBAKTERIÁLNÍ***

---

## ***Složení:***

*$\beta$ -TCP (Beta-trikalciumfosfát)*

*SiO<sub>2</sub> (Oxid křemičitý)*

*ZrO<sub>2</sub> (Oxid zirkoničitý (IV))*

*Destilovaná voda*

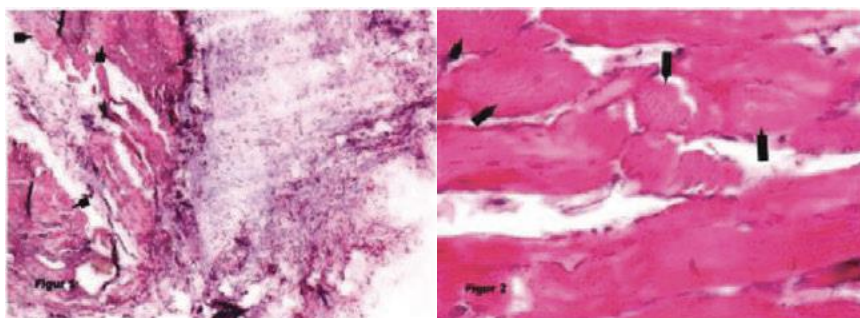
*HPMC (Hydroxypropylmethylcelulóza)*

POWERBONE® Pasta je injekčně aplikovatelný a tvarovatelný pastovitý kostní štěp na bázi hydrogelu a beta-trikalciumfosfátu ( $\beta$ -TCP), obsahující částice ZrO<sub>2</sub>, které zajišťují radioopacitu a antibakteriální účinnost

POWERBONE® Pasta je určena pro zdravý vývoj kostní a periodontální podpůrné tkáně.

**Vlastnosti POWERBONE® Pasty:**

- Osteokonduktivní.
- Osteoinduktivní.
- Antibakteriální.
- Biokompatibilní.
- RTG kontrastní.
- Biologicky odbouratelná.
- Podporuje a urychluje tvorbu kosti.
- Minimálně invazivní, rychlá a snadná aplikace, bez míchání.



*Tvorba osteoidu (oste indukční charakteristiky) 2 měsíce po implantaci Powerbone® Pasty.*



## **Indikace**

Powerbone® Pasta je určena pro širokou škálu klinických použití v různých chirurgických oborech.

Injekční a samo tuhnoucí kostní náhradu tvoří kalciofosfátový cement určený k vyplnění kostních dutin nebo mezer v kosterním systému.

Může se jednat o defekty způsobené chirurgickým zákrokem nebo o kostní defekty vzniklé v důsledku traumatického poranění kosti.

Powerbone® Pasta je indikována pouze pro kostní dutiny nebo mezery, které nejsou přirozenou součástí stability kostní struktury.

Powerbone® Pasta je určena k použití u širokého spektra nenosných kostních defektů, jako například: operace páteře (výplň klece), osteotomie, výplň kostních dutin a defektů, metafyzární zlomeniny, rekonstrukce acetabula.

Lze použít současně Powerbone® Flexibilním Páskem nebo Powerbone® Barrierovou Membránou, aby se zabránilo migraci kostního nebo syntetického štěpu.

Kostní štěpy Powerbone® se dodávají sterilní a mají označení CE jako zdravotnický prostředek Třídy rizika III podle směrnice 93/42/ES.

Na každý materiál jsou aplikovány testy biokompatibility (in vitro a in vivo), biodegradace, biologické zátěže a sterility.



### POWERBONE® PASTA

Referenční číslo	Objem
PP005	0,5cc
PP006	0,6cc
PP01	1cc
PP02	2cc
PP03	3cc
PP05	5cc
PP06	6cc
PP075	7,5cc
PP10	10cc

**Výhradní distributor pro ČR – SIDESS s. r.o.**

IČO: 17400 651

[objednavky@sidess.org](mailto:objednavky@sidess.org)

[www.sidess.org](http://www.sidess.org)